

КЕМЕРОВСКАЯ ОБЛАСТЬ – КУЗБАСС
КАЛТАНСКИЙ ГОРОДСКОЙ ОКРУГ
МУНИЦИПАЛЬНОЕ БЮДЖЕТНОЕ УЧРЕЖДЕНИЕ
ДОПОЛНИТЕЛЬНОГО ОБРАЗОВАНИЯ «ДОМ ДЕТСКОГО
ТВОРЧЕСТВА»

Практика организации экспедиционной деятельности на примере команды г.Калтан

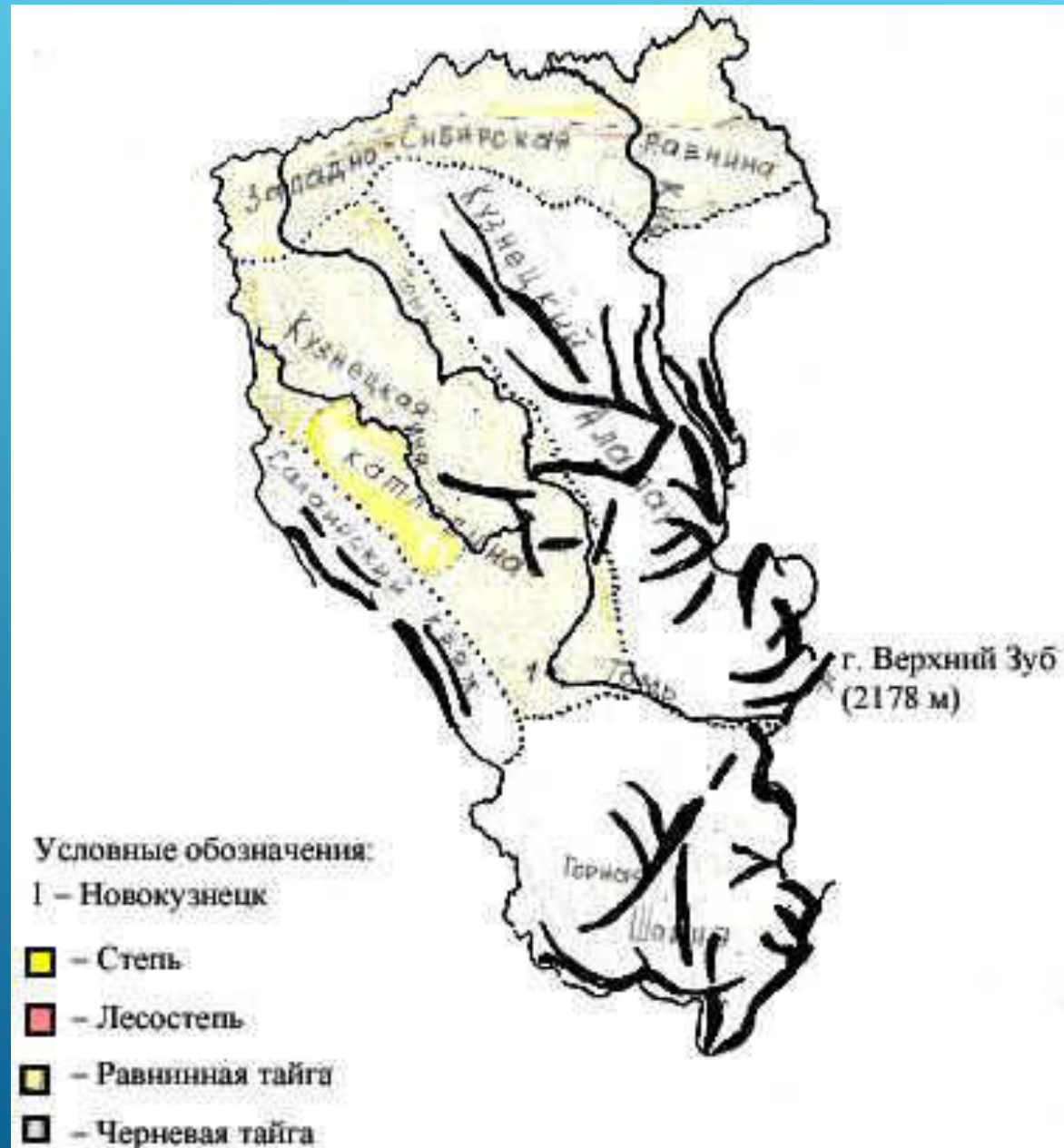
Разволяев Дмитрий Олегович

педагог дополнительного образования

НАШИ СОСЕДИ



ОРОГРАФИЯ КЕМЕРОВСКОЙ ОБЛАСТИ



ГОРНАЯ ШОРЯ





РЕКА МРАССУ





ПЕЩЕРЫ



Исследовательские экспедиции с 1998 года



1998 - 1999

Проведение
спелеолагеря в
районе ручья Енис

Создание разработки
«Организация
спелеолагеря для
школьников»

Май 2001

Спелеопход
«Верховья
Мрассу»

Знакомство с районом
предстоящих
исследований

2001 - 2011

Спелеопходы со
школьниками
«Верховья
Мрассу»

Создание методического
пособия по
спелеотуризму
«Пещеры Мрассу»

ИССЛЕДОВАТЕЛЬСКАЯ СПЕЛЕОЭКСПЕДИЦИЯ «ВЕРХОВЬЯ МРАССУ» - РАСКОПКИ ПЕЩЕРЫ

«МАЛИНОВАЯ»



**Спелеоэкспедиция
«Верховья Мрассу»**

**Статья «Первая находка остатков
пещерного льва» сборник
«Известия Бийского отделения
Русского географического
общества»**

Обработка результатов

**Коллективная монография
«Геологические памятники
Кемеровской области» Пещеры
бассейна р. Мрассу (Горная
Шория)**



«ЗАКЛЮЧЕНИЕ ШПАНСКОГО А.В. ДОЦЕНТА КАФЕДРЫ ПАЛЕОНТОЛОГИИ И ИСТОРИЧЕСКОЙ ГЕОЛОГИИ ТГУ:

- ▶ Определение остатков млекопитающих из пещер Горной Шории (Хакасия)
- ▶ Пещ. Надежда Правая локтевая Panthera spelaea Goldf. (пещерный лев) _____ 1
- ▶ Правая плечевая Marmota bobak L. (байбак) _____ 1
- ▶ Левая ветвь нижней челюсти лисы Vulpes vulpes L. _____ 1
- ▶ Комментарии.
- ▶ **Очень интересной оказалась находка кости пещерного льва из пещеры Надежда. Размеры кости сильно уступают аналогам из Томской области. Было бы здорово сделать по ней радиоуглеродную дату (AMS). Может вполне оказаться одним из последних сибирских львов, хотя пещерный материал очень обманчив.»**



Кузбасский
гуманитарно-
педагогический
институт
Кузнецкого
государственного
университета

Кузбасский гуманитарно-педагогический институт
федерального государственного бюджетного
образовательного учреждения
высшего образования
«Кузнецкий государственный университет»
654041, г. Новокузнецк, ул. Кузнецова, 6
тел/факс (3843) 71 70 20



Факультет физической культуры,
естествознания и природопользования

faculty-fkep@nbikemsu.ru
www.nbikemsu.ru

№ исх. 144
от «07» 07 2022г.

ТЕХНИЧЕСКОЕ ЗАДАНИЕ

Наименование проекта
Экспедиция МБУ ДО ДДТ г. Калтан совместный проект Кузнецкого местного
отдела РГО по реке Мрассу (верхнее течение реки) Горная Шория.

Сроки проведения
с 10.07.2022 по 19.07.2022 г. (пос. Мрассу - пос. Усть-Кабырза)

Тематика:
Экспедиция посвящена палеонтологическому исследованию в Горной Шории (река
Мрассу верхнее течение реки).

Задание:


1. Осуществить поиск остатков вымерших животных населяющих в эпоху
плейстоцена Сибирь и иных палеонтологических остатков (в случае обнаружения);
2. Провести изыскания остатков пещерного льва (*Panthera leo spelaea*) вымершего
подвида львов, населяющих в эпоху плейстоцена Сибирь.
3. Провести дообследование п. Малиновая на предмет наличия культурного слоя
стоянки первобытных охотников.


Рекомендуем осуществить полевые работы:

В рамках проекта будут организованы полевые работы на местности, в процессе
которых участниками экспедиции будут освоены методики:

- исследования местонахождений ископаемых животных п. Надежда и др.
пещеры;
- археологическое обследование п. Малиновая с целью поиска места стоянки
первобытного человека и ее изучение.

Зав. кафедрой геоэкологии и
географии ФГБОУ ВО «КемГУ»

 Ю. В. Удодов

Председатель Кузнецкого отдела (местного) РГО  В. А. Рябов

Каучакова Екатерина Евгеньевна

Кузбасский гуманитарно-педагогический институт ФГБОУ ВО «Кузнецкий
государственный университет», Учебно-методическая служба, специалист. Член
Кузнецкого отдела РГО.

Рябов Валерий Анатольевич

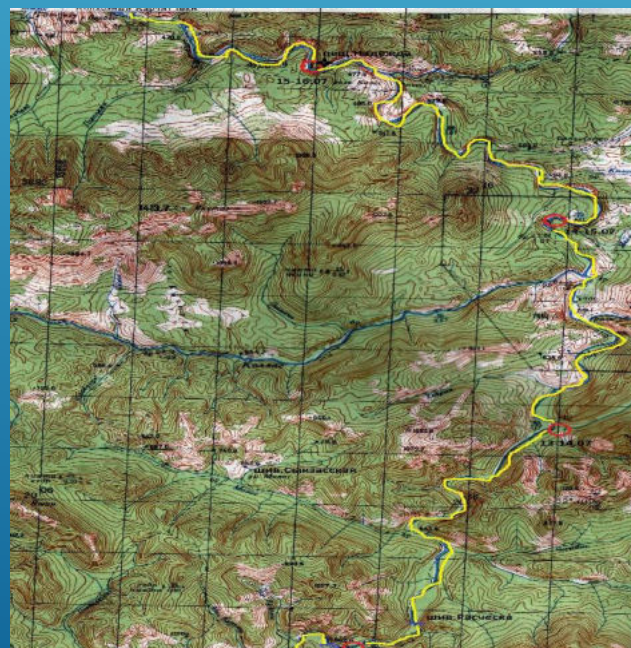
▶ Кузбасский гуманитарно-педагогический институт ФГБОУ ВО «Кузнецкий
государственный университет», Факультет физической культуры, естествознания
и природопользования, декан факультета. Председатель Кузнецкого отдела РГО.

Удодов Юрий Вадимович

Кузбасский гуманитарно-педагогический институт ФБОУ ВО «Кузнецкий
государственный университет», Факультет физической культуры, естествознания
и природопользования, Кафедра геоэкологии и географии, зав. кафедрой. Член
Кузнецкого отдела РГО.



Организация экспедиции









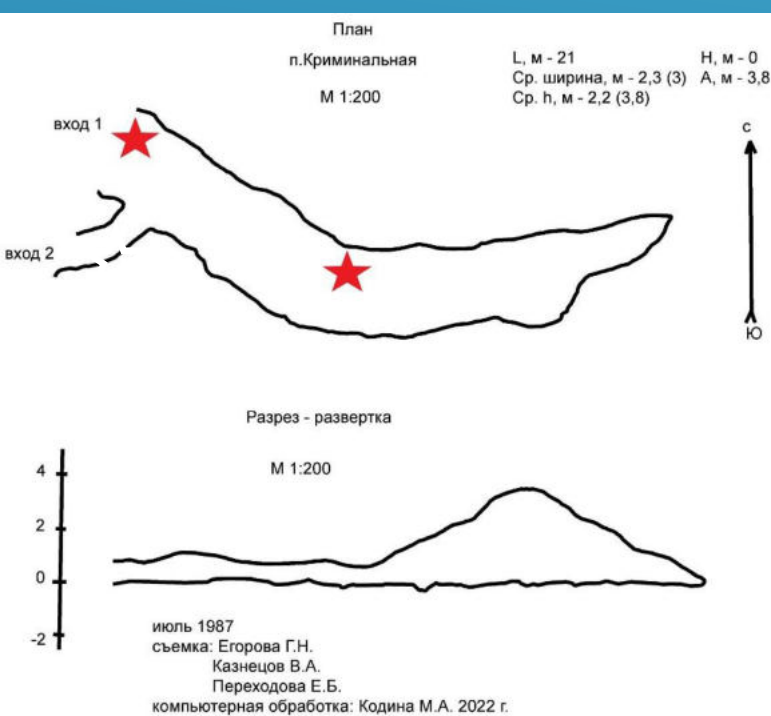
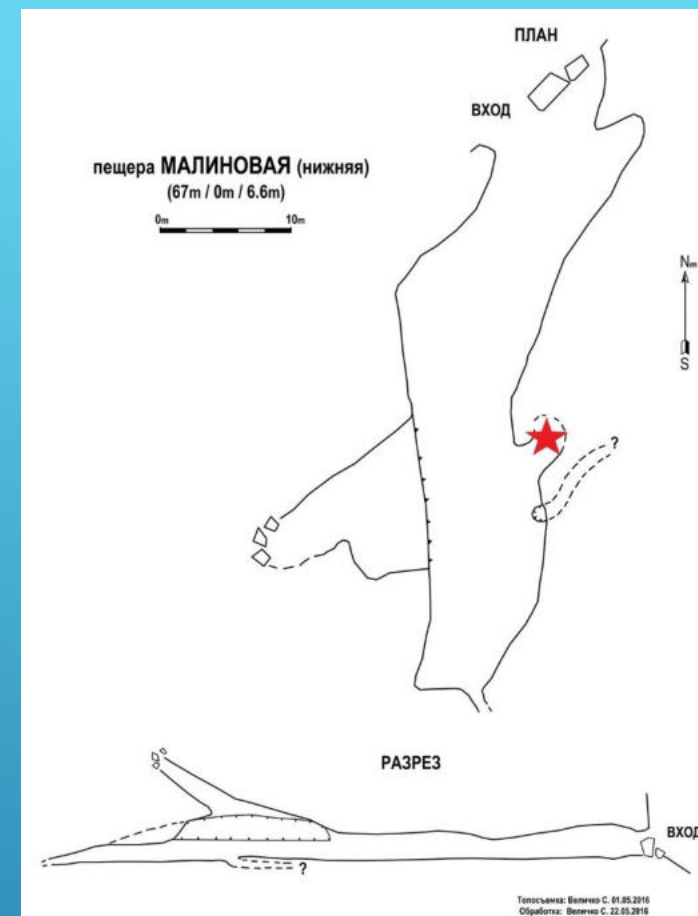
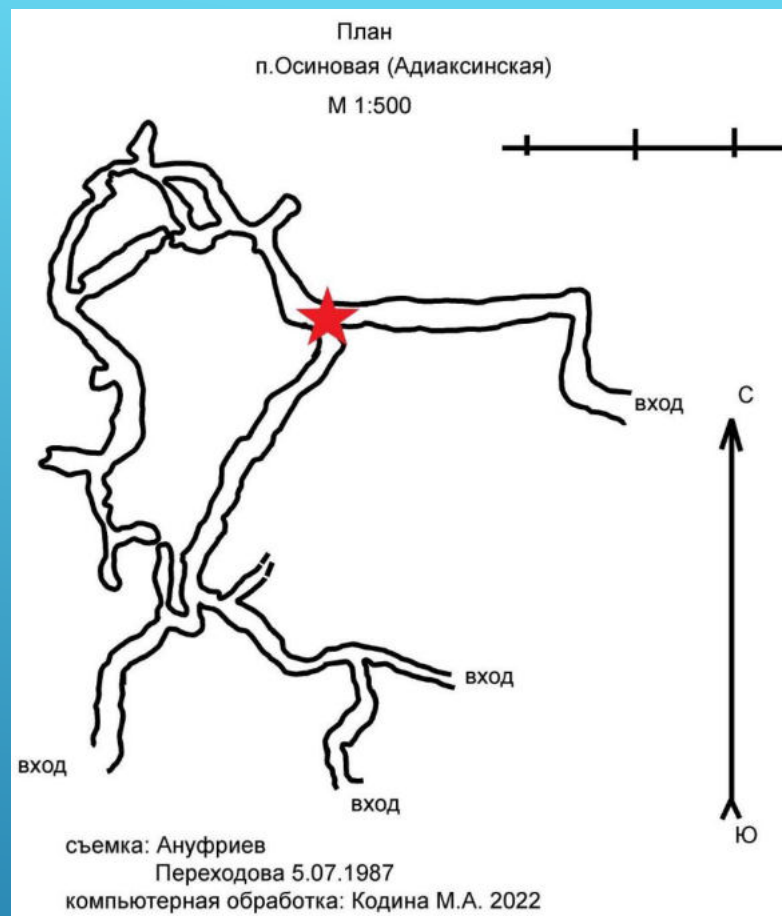
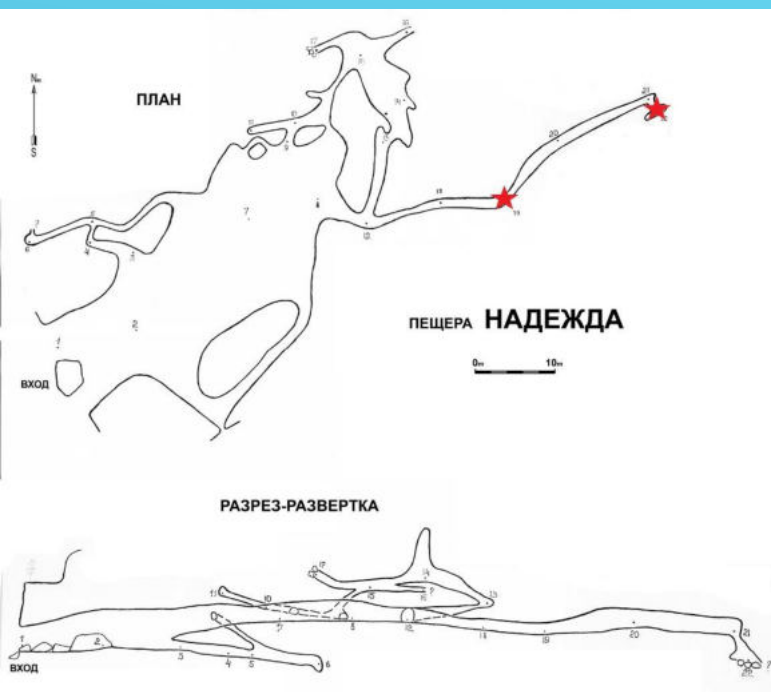
ПЕЩЕРА
ГОСТИНАЯ

ПЕЩЕРА
ОСИНОВАЯ

ПЕЩЕРА
МАЛЮНОВСКАЯ

ПЕЩЕРА
КРИМИНАЛЬНАЯ

ПЕЩЕРА
КРИСТАЛЬНАЯ



★ Место нахождения костного материала



МАЛИНОВАЯ

Зуб сибирской косули
(*Capreolus pygargus*)
Резец барсука

КРИМИНАЛЬНАЯ

Обилие костей.
Имеются зубы и когти предположительно пещерного медведя.
Принадлежащие медведю кости переданы для определения абсолютного возраста радиоуглеродным методом в лабораторию абсолютного возраста Института геологии и минералогии СО РАН (г. Новосибирск). (результат – 3-4 тыс.лет)

НАДЕЖДА

Фрагмент кости молодой лошади
Фрагменты скелета сибирской косули
(*Capreolus pygargus*)



Осколки керамики собранные в пещ. Криминальной переданы на изучение Ильюшину Андрею Михайловичу (д.и.н., профессору кафедры отечественной истории, теории и истории культуры ФГБОУ КУЗГТУ им. Т.Ф.Горбачева, г.Кемерово).

НАШИ КОНТАКТЫ

Кемеровская область – Кузбасс

Калтанский городской округ

Муниципальное бюджетное учреждение дополнительного образования
«Дом детского творчества

ddtkaltan.ucoz.ru

<https://vk.com/public200802264>

Разволяев Дмитрий Олегович

педагог дополнительного образования

drazwol@yandex.ru

89134236598